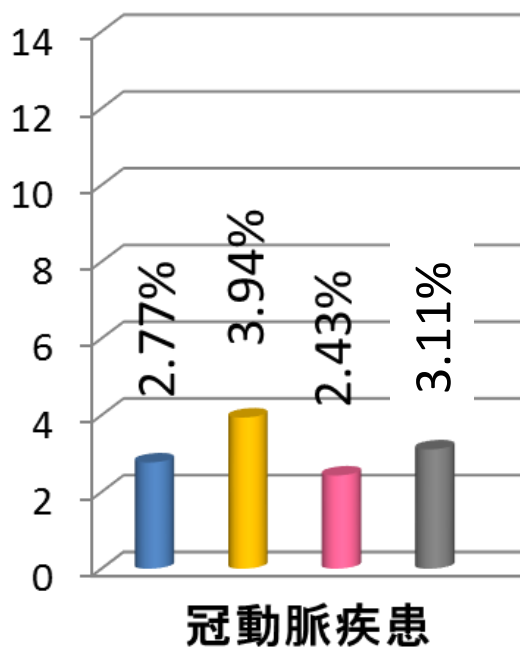


生活習慣病センターだより 生活習慣病のリスク評価

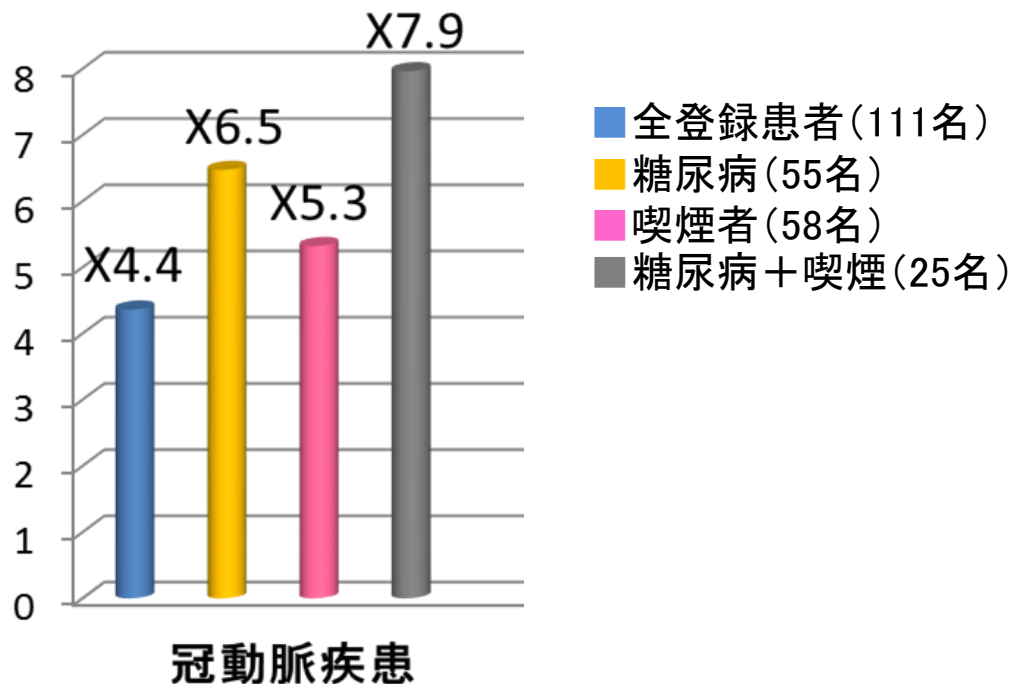
生活習慣病センター開設約6か月間での登録患者(111名:糖尿病55名と喫煙者58名)について動脈硬化特に冠動脈リスクの評価を行いました。(2016年6月15日)

冠動脈疾患に対する糖尿病＋喫煙のリスク

絶対リスク(%)



相対リスク(倍)



糖尿病と喫煙は、リスクが重積することが分かります。労災病院では患者さんの禁煙に力を入れていきます。